

吉備津神社での四季折々の花や自然歴史など
感じたことを季語を用いて表現してみませんか？

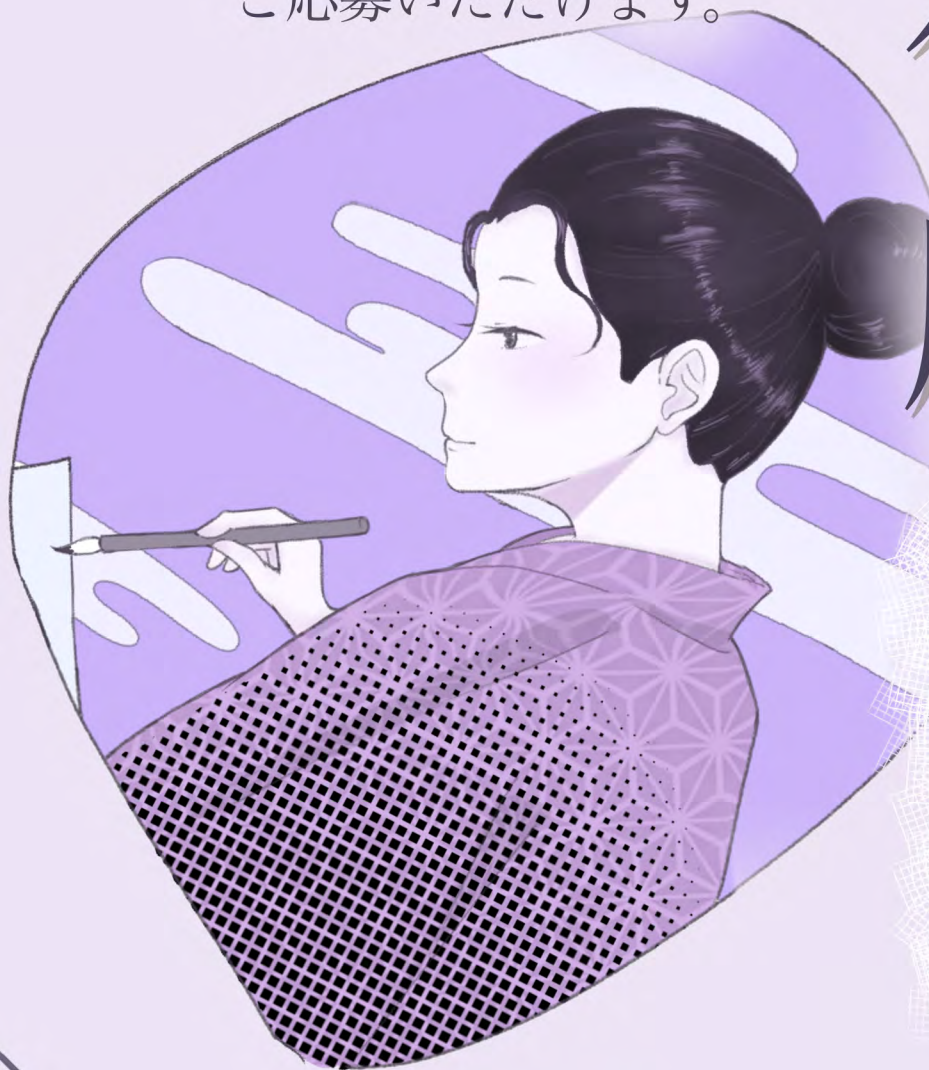
✿ 応募期間 ✿

4月1日～4月30日まで（当日必着）

✿ 作品展示期間 ✿

6月1日～7月中旬頃まで

年齢関係なく、どなたでも
ご応募いただけます。



吉備津神社 俳句展

作品募集

国宝本殿・拝殿再建
六〇〇〇年奉祝記念



応募条件

- ・年齢は問いません誰でもご応募頂けます。
- ・必ず季語を用いて作ってください。
- ・応募作品は返却いたしません。
- ・応募作品は未発表のものとしします。

- ※作品の使用に関する著作権は、吉備津神社に帰属するものとしします。
- ※個人情報に関しましては、一時的に保持しますが保存はいたしません。俳句展が終わり次第破棄いたします。

応募規定

- ・短冊で約6×36cmの長方形のものを用いて下さい。
- ※当日境内にて直接詠まれる場合に限り必要なものをお渡し致します。こちらの用紙を持って社務所受付までお越しください。
- ・匿名希望でペンネームを使用される場合は作品の左下にペンネーム作品裏にお名前をご記入下さい。
- ・お名前を使用される場合は左下にご記入下さい。

応募方法

- ・社務所受付に作品と申込用紙を合わせてご提出ください。
- ・なお郵送でもご応募いただけます。(4月30日必着)



俳句展申込用紙

作品への思い

ふりがな

名前

ペンネーム

※匿名希望の方は必ず名前とペンネーム両方ご記入下さい。

住所

〒□□□-□□□□

電話番号

メールアドレス

@